



Murat Çankırlı



**Bizim tecrübemiz,
Sizin kazancınız!**

focus
shingle
Çatı yalıtım sistemleri

BONUS
maxi
ISI YALITIM SİSTEMLERİ

focus
membran
SU YALITIM SİSTEMLERİ

American Siding
Polimer dış cephe ve ısı yalıtım sistemleri

Sika®

BONUSPAN
ISI YALITIM SİSTEMLERİ

WALLBOARD
İÇERİKİ YALITIM

Solinox
Baca Sistemleri

SP STAR®

Firmamız;

Firmamızın kuruluşunu 2001 yılında gerçekleştirdik. Sektörde belli bir süre bayiliği bulunan ürünlerin, Türkiye pazarındaki satış ve uygulamasında faaliyet gösterdik. Kalitemiz, hızımız, ekip çalışmamız ve garantimiz ile büyüyen referanslarımız, son yıllarda yatırıma ve kurumsal kimlik çalışmalarına ağırlık vermemizi sağladı. Türkiye'nin de, enerji uzmanları tarafından dünyanın en hızlı gelişen on pazarından biri olarak gösterilmesi, bizleride sektöre daha fazla ilgilenmeye teşvik etmiştir.

Amacımız, yeni teknolojiler ile güvenilir ve yüksek kalite seviyelerine ulaşmak için durmaksızın çaba harcayan bir satıcı ve uygulayıcı olmak ve buna bağlı olarak hızlı, güçlü ve yenilik geleneğine sahip bir pazarlama ağı kurmaktır. Önceliğimiz şu anda tüm dünyanın kullanmakta olduğu teknoloji ile üretilen ürünlerin aynı anda Türkiye'de müşterilerimiz beğenisine ve Türk halkının istifadesine sunmaktır. Yeni inşa edilecek yapılarda yaşam standartlarını yükseltmeyi, yaşanılan yerlerin güvenliğini ve konforunu artırmayı, dayanıklılığını ve ömrünü uzatmayı amaç edinmiştir. Müşterilerinin teknik danışmanı ve çözüm ortağı olmayı benimseyen, sorunlara ve ihtiyaçlara birlikte çıkış yolu arayan **MURAT ÇANKIRLI İnş. Mak.Gıda San. ve Tic. Ltd.Şti.** kaliteyi ve müşteri memnuniyetini her zaman ön planda tutmaktadır.



- Estetik yalıtım
- %55'e varan tasarruf
- Kalıcı g zellik
- 50 yıl kapsamlı garanti
- Őık ve g zalıcı
- Koruyucu ve avantajlı



- Y ksek Yapılarda da y kte hafif
- Gelecek nesillere daha g zel bir d nya...



- Benzersiz yalıtım, çok yönlü tasarruf

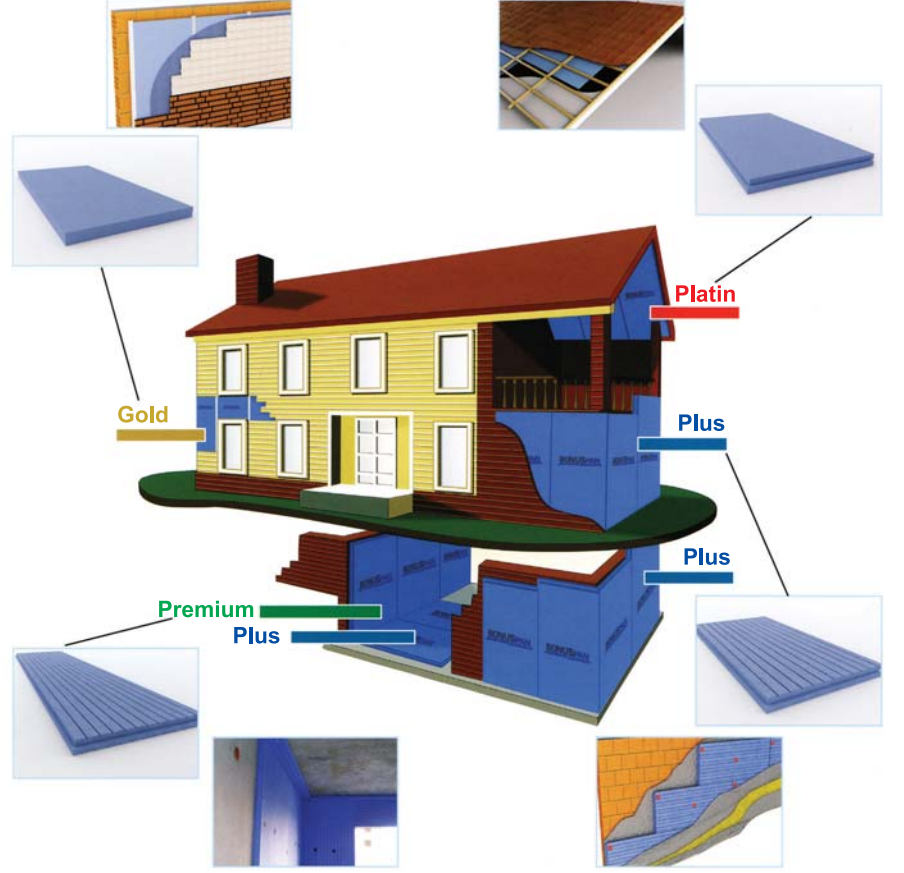
Isı Yalıtımı Nedir?

Isı, doğal olarak yüksek sıcaklıktan, düşük sıcaklığa doğru direncin en az olduğu yol boyunca akar. Yüksek sıcaklık bölgesinden, düşük sıcaklık bölgesine bir sıcaklık gradyeni oluşur. Isı yalıtımı, sıcaklık gradyeni içinden olan ısı akışını düşürerek, sıcaklık gradyenini korur.

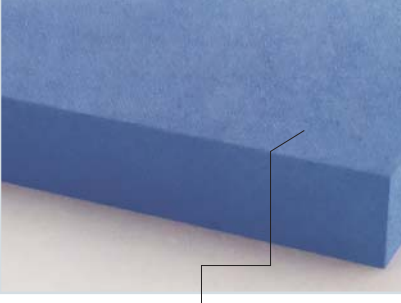
Yalıtım İhtiyacının Nedenleri

Tüm yapılar standartlar doğrultusunda doğru uygulama ile yalıtıldığında:

- Yüksek enerji verimliliği neticesinde tasarruf artarken çevre kirliliği azalmaktadır.
- Yalıtım işlemi doğru bir şekilde uygulanmışsa ek bir bakım ve koruma önemi gerektirmez, kalıcıdır.
- Konforu artırır. Bina boyunca, sıcaklık dağılımı daha homojen olur.
- Yalıtım ile ısınma ve soğutma için daha az enerji kullanımının bir sonucu olarak daha az atık gaz çıkışı ve daha az çevre kirliliği demektir.
- Bina kabuğunu ısı değişimlerine bağlı çatlaklardan korur.
- Bina kabuğunu yoğuşmanın negatif etkilerinden ve korozyondan korur.
- Diğer yalıtım malzemelerinden daha az kalınlıkta kullanılabilir.
- Yüksek basma mukavemeti sayesinde yürünebilen zeminlerde ve çatılarda pratik detay çözümlerine imkan verir.
- İç duvar yalıtımında uygun buhar difüzyon direnci sayesinde buhar kesici gerektirmez.
- Hafiftir ve kolay işlenebilir.

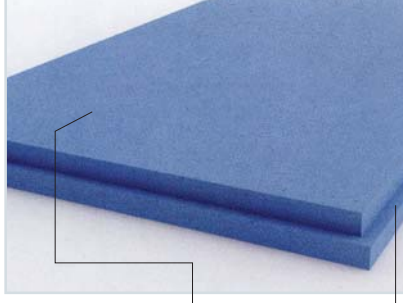


Bonuspan *Gold*



Bonuspan GOLD yüzey özelliği düz-zırlıdır.

Bonuspan *Platin*



Bonuspan PLATIN yüzey özelliği düz-zırlıdır.
Bini payı 15mm'dir.

Bonuspan *Panel*



Bonuspan PANEL yüzey özelliği pürüzlü-kanallıdır.
Kanal genişliği 2.5 mm'dir.

Bonuspan *Plus*



Bonuspan PLUS yüzey özelliği pürüzlü kanallıdır.
Kanal genişliği 5 mm'dir.
Bini payı 15mm'dir.

Bonuspan *Premium*



Bonuspan PREMIUM yüzey özelliği pürüzlü-kanallıdır.
Kanal genişliği 5mm'dir.
Bini payı 15 mm'dir.

Taşyünü

İnorganik bazalt taşının 1350°C-1400°C'de ergitilerek elyaf haline getirilmesi sonucu üretilmektedir. Kullanım yeri ve amacına göre farklı boyut ve teknik özelliklerde, değişik kaplama malzemeleri ile şilte, levha, boru ve dökme şeklinde üretilebilmektedir.



Kullanım Alanları

1. Çatılar
 - a. Teras çatılarda
 - b. Eğimli çatılarda
2. Duvar
 - a. Dış cephe duvar önünde
 - b. Dış cephe çift duvar arasında
3. Bina içi uygulama
 - a. Ahşap döşemelerde
 - b. Yüzer döşemelerde
 - c. Tavanlarda
 - d. Ara bölme duvarlarda
4. Teknik Yalıtım
 - a. Kazanlarda
 - b. Borularda
 - c. Kanallarda
 - d. Gemilerde Vb.



BONUS max

ISI YALITIM SİSTEMLERİ

• Kat kat yalıtım kat kat tasarruf



1 Bonusmax yapıştırma harcı



2 Bonusmax PLUS ısı yalıtım levhası



3 Bonusmax dübel



4 Bonusmax siva harcı (Elyafli)



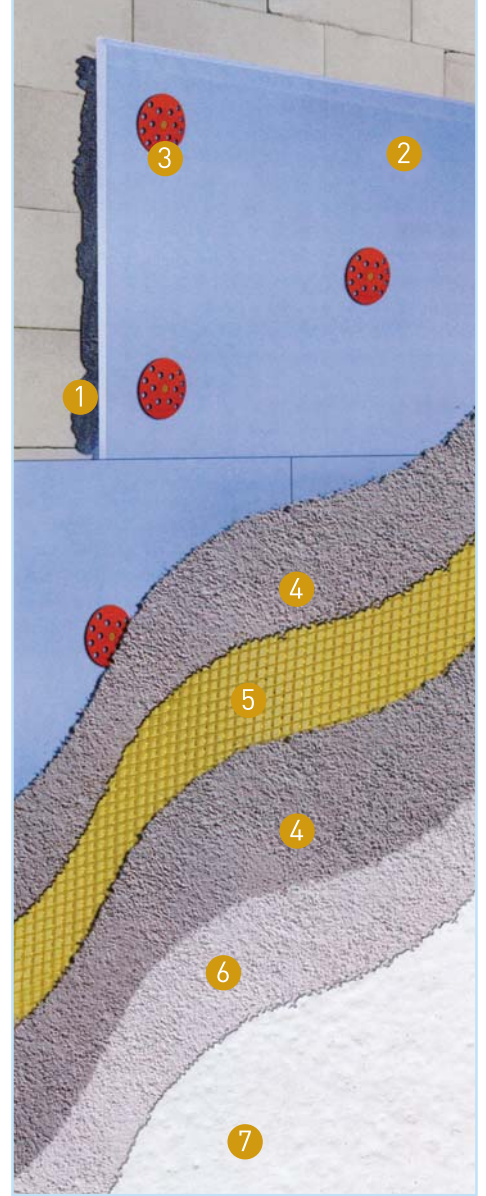
5 Bonusmax donatı filesi,
Bonusmax PVC fileli köşe profili



6 Bonusmax astar



7 Bonusmax dekoratif siva



- Estetik ve uzun ömürlü çözüm

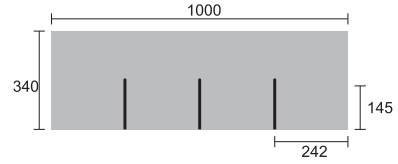
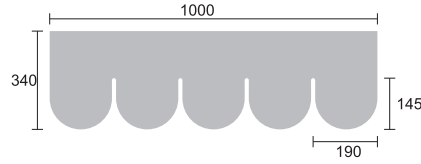
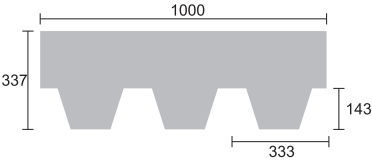
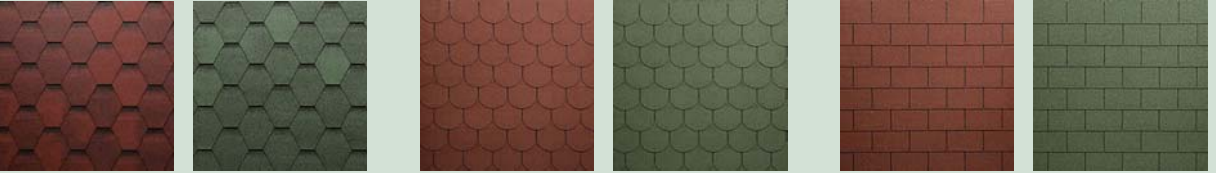


Shingle Nedir?

Shingle, eğimli çatılarda, çatı kaplama amacıyla kullanılan su yalıtım malzemesidir. Her türlü detay göz önünde tutularak tasarlanıp ileri teknoloji ile üretilen Focus Shingle ürünleri her zevke, her bütçeye, her detaya rahatlıkla uyum sağlıyor. Ömür boyu güvenle yaşayacağınız bir yaşam alanı sunuyor.

Focus Shingle'da cam tülü şilte okside bitüm ile kaplanır. Bu sayede bozulmadan uzun yıllar sıcaklık değişimlerinden etkilenmeden suya mükemmel bir şekilde direnç gösterir.

Focus Shingle'da kullanılan Venezuela bitümünün doğallığı sayesinde birçok avantajı bünyesinde barındırmaktadır. Gün içerisinde değişen hava sıcaklıklarına karşı daha mukavemetli, yüksek su geçirmezlik ve UV dayanımı rakiplerine göre çok daha uzun ömür sunmaktadır.





• Yalıtım güvenceniz

Membran nedir?

Bitümlü membran, yapıların suyun neden olduğu olumsuz etkilere karşı korunması, yaşam alanlarına konforlu bir su izolasyonu sağlanması amacı ile yapıların temel, perde, bodrum, bahçe, teras ve çatılarında, köprü, viyadük gibi farklı yüklerle maruz kalan yapılar içinde uygun bir su izolasyon malzemesidir.

Şalumo alevi ile uygulanan bitümlü membran, kolay uygulanır ve sorunsuz uzun özlü bir koruma sağlar. Deprem kuşağındaki ülkemiz için yapıların donatılarının korunması ve yapılara gereksiz aşırı yükler bindirilmemesi zorunlu hale gelmiştir. Bu bağlamda, arduaz kaplı ürünler hafif yapısı ile binayı yormamaktadır.

focus Plus

(-5 ° C)

Sıcak hava koşullarında ve ülkemizde erime ve akma, soğuk hava koşullarında çatılma ve kırılma söz konusu olmaz. Teras ve temel uygulamaları başta olmak üzere tüm su yalıtım detaylarında, uygun maliyetli çözümler sunar.

focus Platin

(-10 ° C)

Artırılmış donatı ağırlığıyla daha yüksek gerilmelere dayanabilen PLATIN serisi membranlar, karasal (orta soğuk) iklim kuşağında da iyi bir performans gösterir.

focus Premium

(-20 ° C)

Özel bir karışım sayesinde çok düşük sıcaklıklarda da esnek kalabilmekte ve bükülme değerlerinin avantajlarını yapı ömrü boyunca koruyabilmektedir. Yapısı itibari ile yüksek esneme yapan, titreşen ve genleşen çatılar için ideal yalıtım sağlar.



Mineral Renkleri



Kahve



Yeşil



Kırmızı



Beyaz



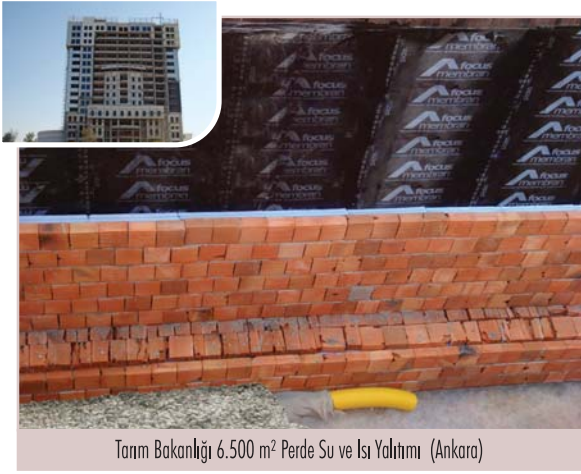
Gri



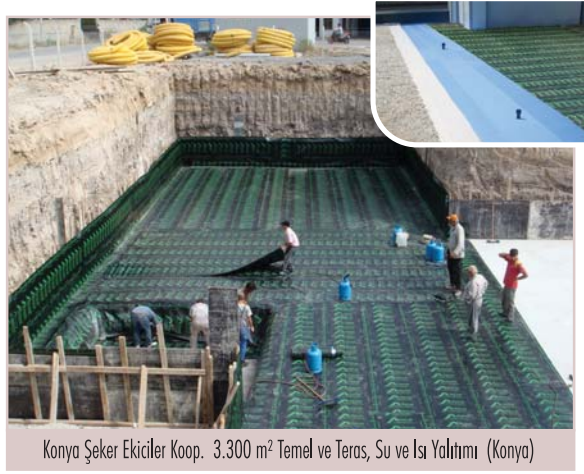
Biskot Bisküvi Gıda 3.000 m² Perde Su Yalıtımı (Almata - Kazakistan)



Kule Konakları (Seha İnş.) 5.500 m² Temel Boşçalama (Konya)



Tarım Bakanlığı 6.500 m² Perde Su ve Isı Yalıtımı (Ankara)



Konya Şeker Ekiciler Koop. 3.300 m² Temel ve Teras, Su ve Isı Yalıtımı (Konya)



Kule Konakları 2.800 m² Teras Su Yalıtımı (Konya)



T.C. Başbakanlık Toki Sütçüler ve Döşemealtı Topl. Kont. 25.000 m² Temel ve Perde Boşçalama Su Yalıtımı (Antalya)

BİTÜMLÜ MEMBRAN SU YALITIMLARI REFERANSLARIMIZDAN BAZILARI

- BİSKOT BİSKÜVİ GIDA 3.000 m² PERDE SU YALITIMI (ALMAATA-KAZAKİSTAN)
- KULE KONAKLARI (SEHA İNŞ.) 5.500 m² TEMEL BOHÇALAMA ve TERAS (KONYA)
- TARIM BAKANLIĞI 6.500 m² PERDE SU ve ISI YALITIMI (ANKARA)
- ŞEKER EKİCİLERİ KOOP. 3.300 m² TEMEL ve TERAS, SU ve ISI YALITIMI (KONYA)
- METRO AVM 4.500 m² TEMEL ve PERDE BOHÇ. SU ve ISI YALITIMI (KONYA)
- T.C. BAŞBAKANLIK TOKİ SÜTÇÜLER ve DÖŞEME ALTI TOPL. KONT. 25.000 m² TEMEL ve PERDE BOHÇALAMA SU ve ISI YALITIMI (ANTALYA)
- T.C. BAŞBAKANLIK TOKİ KARAMAN TOPL. KONT. 15.000 m² TEMEL ve PERDE BOHÇALAMA SU ve ISI YALITIMI (KARAMAN)
- KARAMAN ÜNV. (ALSER İNŞ.) 3.000 m² TERAS SU YALITIMI (KARAMAN)
- OTOKOÇ 1.000 m² TEMEL BOHÇALAMA ve SU DEPOSU YALITIMI (KONYA)
- HEDİYE UN FAB. 2.300 m² TERAS SU YALITIMI (KONYA)
- KIZILAY HASTANESİ 1.200 m² TEMEL BOHÇALAMA SU YALITIMI (KONYA)
- HEKİMOĞLU TİCARET LİSESİ 1.000 m² TEMEL BOHÇALAMA SU YALITIMI (KONYA)
- S.S. KORU EVLERİ 2.750 m² PERDE SU ve ISI YALITIMI (KONYA)
- ÇUMRA ŞEKER FAB. SIVI ŞEKER ÜNİTESİ 1.750 m² TEMEL ve PERDE BOHÇALAMA SU YALITIMI (KONYA)



• Bizim tecrübemiz, sizin kazancınız!

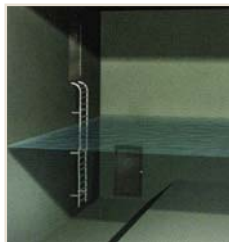
- Beton Katkıları
- Kalıp Yapı & Yüzey Geciktiriciler ve Beton Kür Malz.
- Grout ve Ankraj Ürünleri
- Harç Katkıları
- Su Yalıtım Malzemeleri
- Seramik Yapıştırıcıları & Derz Dolgu Malz. ve Astar
- Çimento Esaslı Harç & Yapıştırıcılar
- Epoksi Esaslı Harç & Yapıştırıcılar
- Koruyucu Kaplama & Korozyon Önleyiciler
- Derz Dolgu Malzemeleri & Çok Amaçlı Yapıştırıcılar
- Çimento Esaslı Zemin Kaplama
- Reçine Esaslı Zemin Kaplama
- Güçlendirme Malzemeleri
- Su Yalıtım Membranları



Yüzme ve Süs Havuzları



Islak Hacimler

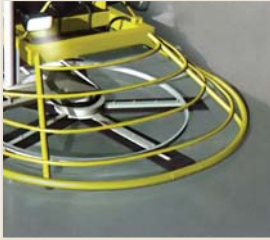


İçme Suyu Depoları

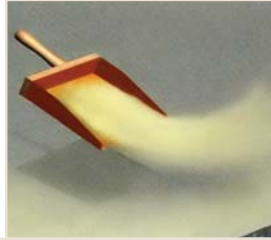


Balkon ve Teraslar

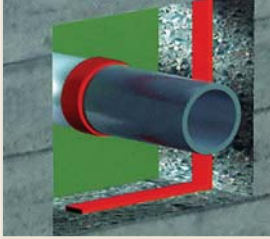
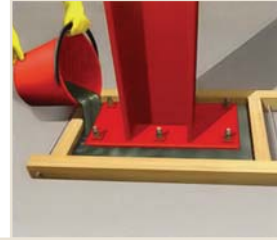




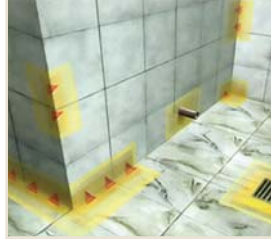
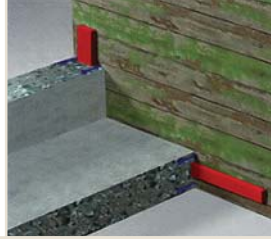
Yüzey Sertleştirici



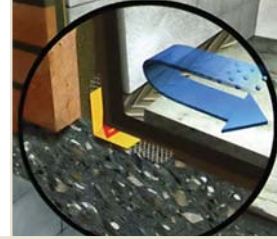
Çimento ve Epoksi Esaslı
Döküm Harçları



Suyla Genleşen Derz
Yalıtım Profilleri



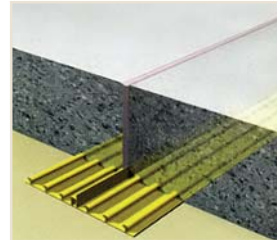
Islak Hacimler İçin
Köşe Yalıtım Bantı



Kendinden Yayılan
Derz Dolgu Malzemesi



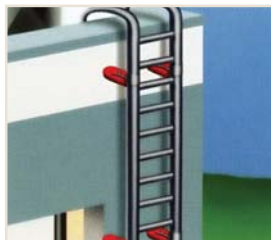
Epoksi Tamir Harcı



Su Tutucu Bant



Yüksek Performanslı
Ankraj Malzemesi



Mekanik Dirence Sahip
Poliüretan Derz Dolgu Malzemesi



Suyla Temasla Genleşen,
Tek Bileşenli Poliüretan Mastik



Hereketli Derzler için Yüksek
Performanslı Su Yalıtım Sistemi



Üstün Özellikli Fayans
ve Seramik Yapıştırıcısı



Isı Yalıtım Malzemesi
Yapıştırıcısı

Kullanım Alanları

Zemin kaplaması olarak beton ve çimento şaplarında, tüm endüstriyel döşemelerde, yükleme rampalarında, depo, hangar ve tamir bakım montaj ünitelerinde mekanik, kimyasal ve aşınma direnci istenen pekçok yerde kullanılır.



Bifa Bisküvi 1.800 m² Zemin ve 1.300 m² Duvar Epoksi Kaplaması (Karaman)



Çumra Şeker Fab. 1.900 m² Poliüretan Zemin Kaplaması (Konya)



M1 Real Adidas Mağazası 300 m² Epoksi Zemin Kaplaması

EPOKSİ ZEMİN KAPLAMA REFERANSLARIMIZDAN BAZILARI

- 3'ÜNCÜ ANA JET ÜSSÜ KOM. (ULUSOY HANGARI, F4 MTR. ATÖL, 1-2-3 NOLU HANG.) 4.500m² (KONYA)
- ŞEKEROĞLU PLASTİK 9.200 m² (KONYA)
- MERAM BELEDİYESİ 700 m² (KONYA)
- YİLET ET İŞLEME TESİSİ 450 m² (KONYA)
- BAYRAKTARLAR MERCEDES SERVİSİ 600 m² (KONYA)
- KÖPRÜLÜ BMW SERVİSİ 600 m² (KONYA)
- BRIDGESTONE LASTİK SERVİSİ 250 m² (KONYA)
- M1 REAL ADIDAS MAĞAZASI 300 m² (KONYA)

Özellikleri / Avantajları:

- Yüksek oranda dolgu maddesi ile doldurulabilir
- İyi kimyasal ve mekanik dayanıma sahiptir
- Kolay Uygulanır
- Ekonomiktir
- Su ve sıvıları geçirmez
- Solventsizdir
- Parlak yüzey bitışı sağlar
- Kaydırmaz yüzey elde edilebilir



Halk (Biskot) Bisküvi 6.000 m² Epoksi Zemin Kaplaması (Karaman)



EuropTech Cam Sanayi 2.800 m² Epoksi Zemin Kaplaması (Denizli)



Yilet İşleme Tesisi 450 m² Epoksi Zemin Kaplaması

- HALK (BİSKOT BİSKÜVİ) 6.000 m² (KARAMAN)
- ŞİMŞEK BİSKÜVİ 2.500 m² (KARAMAN)
- SARAY BİSKÜVİ 1.300 m² (KARAMAN)
- BİFA BİSKÜVİ 1.800 m² ZEMİN, 1.300 m² DUVAR (KARAMAN)
- EUROPTech CAM SANAYİ 2.800 m² (DENİZLİ)

POLİÜRETAN ZEMİN KAPLAMA REFERANSLARIMIZDAN BAZILARI

- ÇUMRE ŞEKER FABRİKASI 1.900 m² (KONYA)
- SELÇUKLU AŞ EVİ 200 m² (KONYA)
- ŞİMŞEK BİSKÜVİ 1.300 m² (KARAMAN)



Kızılkaya İş Mrk. 600 m² Teras Çatı Püskürtme PU Su Yalıtımı (Konya)



Yüksek Elastikiyete Sahip Sürme Su Yalıtım Malz.



Yüksek Elastikiyete Sahip Sürme Su Yalıtım Malz.



Kule Plaza 300 m² Seyir Terası PU Su Yalıtımı (Konya)



Çumra Şeker Fab. 1.700 m² Püskürtme PU Su Yalıtımı (Konya)
- Pancar Analiz Binası
- Bioetanol Çiller Tesisi
- Yem Fabrikası
- Sıvı Şeker Kulesi

POLİÜRETAN SU YALITIMLARI REFERANSLARIMIZDAN BAZILARI

- ÇUMRA ŞEKER FABRİKASI 1.700 m² PU SU YALITIMI (KONYA)
- Pancar Analiz Binası
- Bioetanol Çiller Tesisi
- Yem Fabrikası
- Sıvı Şeker Kulesi
- KIZILKAYA İŞ MRK. 600 m² TERAS ÇATI PU SU YALITIMI (KONYA)
- KULE PLAZA 300 m² SEYİR TERASI PU SU YALITIMI (KONYA)
- M1 REAL 420 m² ENERJİ BİNASI PU SU YALITIMI (KONYA)
- SELVA GIDA UN FABRİKASI 280 m² TERAS PU SU YALITIMI (KONYA)

Özellikleri / Avantajları:

- Sürekli UV etkisi de dahil olmak üzere hava koşullarına mükemmel dayanım
- Yaşlanmaya karşı yüksek dayanım
- Bir çok çevresel etkiye dayanım
- Mekanik darbelerle karşı yüksek dayanım
- Yüksek çekme dayanımı ve uzama
- Soğuk havalarda yüksek esneme
- Yüksek su buharı geçirgenlik özelliği
- İyi kaynaklanabilme özelliği
- Mikro-organizma ve köklere karşı dayanım
- Yeraltı suları ve toprakta bulunan doğal agresif ortamlara karşı dayanım
- Asidik yumuşak su ile temasa uygunluk (beton yüzeylere zararlı düşük pH)
- Zayıf yüzeylere uygulanabilme (ör. pull-off dayanımı 1.5 N/mm²)
- Nemli ve ıslak yüzeylere uygulanabilme
- Geri dönüşümlü



Teras Su Yalıtımı



Fore Kazıklı Temel Su Yalıtımı



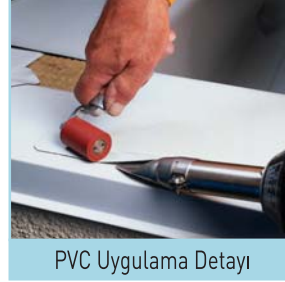
Temel Su Yalıtımı



Otopark Üstü Su Yalıtımı



Havuz Membranları



PVC Uygulama Detayı



PVC Makina Dikişi



Göl / Gölet Su Yalıtım Membranları



Hava Bar ölçümü

Tanımı:

Yüksek kalite polivinilklorür (PVC ve PVC-P) esaslı sinyal tabakalı, donatısız ve polyester taşıyıcılı sentetik çatı ve temel su yalıtım membranıdır.

Kullanım Alanı:

Korumasız düz teraslarda ve Toprak altında kalan her türlü yapının yeraltı sularına karşı su yalıtımında kullanılır. Serbest serilerek ve mekanik sabitleme ile uygulanır.

PVC MEMBRAN KAPLAMA REFERANSLARIMIZDAN BAZILARI

- KONYA BİLİM MERKEZİ (KOMYAPI VE ATLAS İNŞ.) 11.500 m² FORE KAZIK VE TEMEL BOHÇALAMA (KONYA)
- TARIM BAKANLIĞI MERKEZ BİNA 5.500 m² TERAS VE SOS. TES. (ANKARA)
- VAKIFLAR GENEL MÜD. ÖZEL HAST. (ÇTK MÜH.) 3.600 m² TEMEL BOHÇALAMA (KONYA)
- LALE PARK KONUTLARI 6.500 m² OTOPARK ÜSTÜ (KONYA)
- KULE KONAĞLARI (SEHA İNŞAAT) 5.000 m² TERAS VE OTOPARK ÜSTÜ (KONYA)
- GARDENYA KONUTLARI (SEHA İNŞAAT) 7.000 m² OTOPARK, BAHÇE ÇATI VE TERAS ÜSTÜ (KONYA)
- MİMOZA KONUTLARI (SEHA İNŞAAT) 600 m² ÇATI DERESİ (KONYA)
- A KENT KONUT YAPI KOOP. 2.800 m² OTOPARK ÜSTÜ (KONYA)
- ALTIN KOZA KONUTLARI (TEPE KENT MİM.) 5.200 m² OTOPARK VE BAHÇE ÜSTÜ (KONYA)
- ASUDE EVLERİ 3.000 m² SOSYAL TESİSİ ZEMİN ÜSTÜ (KONYA)
- GESA LAND ve GESA GOLD 2.000 m² OTOPARK ÜSTÜ (KONYA)
- MERAM VİLLALARI 2.000 m² OTOPARK ÜSTÜ (KONYA)
- PAKSU İŞ MERK. 2.200 m² TERAS ÜSTÜ (KONYA)



Vakıflar Genel Müd. Özel Hast.(CTK Müh.) 3.600 m² Temel Bahç. PVC Memb. Kapl. (Konya)



Tepe Kent Altın Koza Konutları 5.200 m² Otopark ve Bahçe Üstü PVC Memb.Kapl. (Konya)



Lale Park 6.500 m² Otopark Üstü PVC Membran Kaplaması (Konya)



Meram Villaları 2.000 m² Otopark Üstü PVC Membran Kaplaması (Konya)



Gardenya 7.000 m² Otopark Üstü, Bahçe, Çatı ve Teras PVC Membran Kaplaması (Konya)



Kule Konakları 5.000 m² Teras ve Otopark Üstü PVC Membran Kaplaması (Konya)



Tarım Bakanlığı 5.500 m² Teras ve Sosyal Tesis Üstü PVC Membran Kaplaması (Ankara)



Bilim Merkezi 11.500 m² Fore Kazık ve Tem. Boğç. EPDM Memb. Kap. (Konya)



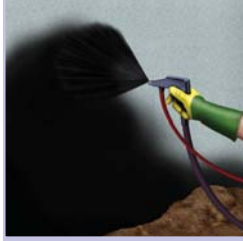
A Kent 2.800 m² Otopark Üstü PVC Membran Kaplaması (Konya)



Asude Evleri 3.000 m² Sosyal Tesisi Zemin Üstü PVC Membran Kaplaması (Konya)

Özellikleri / Avantajları:

- Kolay uygulanır
- Kullanıma hazırdır
- Düşey yüzeylerde sarkma yapmaz
- Kılcal çatlaklarda, çatlak köprüsü kurar
- Düşük sıcaklıklarda bile elastikiyetini korur
- Toprakta bulunan asitlere ve tuzlu suya dayanımıdır
- Solvent içermez, parlamaz/alev almaz
- Kuru ve nemli yüzeylerde uygulanabilir



Püskürtme Su Yalımı Uygulaması



Fırça ile Su Yalımı Uygulaması



Rulo ile Su Yalımı Uygulaması



Mala ile Su Yalımı Uygulaması



Adalet Plaza (Kom Yapı) 2.000 m² Püskürtme Perde Su Yalıtımı (Konya)



Biskot Bisküvi Fab. 2.800 m² Püskürtme Perde Su Yalıtımı (Karaman)

PÜSKÜRTME PERDE SU YALITIMLARI REFERANSLARIMIZDAN BAZILARI

- BİSKOT BİSKÜVİ FAB 2.800 m² PERDE SU YALITIMI (KARAMAN)
- LALE PARK KONUTLARI 2.500 m² PERDE SU YALITIMI (KONYA)
- ADALET PLAZA (KOM YAPI) 2.000 m² PERDE SU YALITIMI (KONYA)
- TURKUAZ İŞ MERKEZİ 1.000 m² PERDE SU YALITIMI (KONYA)
- YAĞMUR KENT KONUTLARI 1.100 m² PERDE SU YALITIMI (KONYA)
- GESA LAND ve GESA GOLD 850 m² PERDE SU YALITIMI (KONYA)
- KONYA ŞEKER EKİCİLERİ KOOP 1.800 m² PERDE SU YALITIMI (KONYA)
- ASPAK AMBALAJ İŞ MERK. 1.350 m² PERDE SU YALITIMI (KONYA)
- POLAT MADENCİLİK 800 m² PERDE SU YALITIMI (KONYA)
- MUSTAFA KAYA İNŞ. 900 m² PERDE SU YALITIMI (KONYA)
- FERHAS İNŞ. 1.500 m² PERDE SU YALITIMI (KONYA)
- ÖZBOYACI İNŞ. 800 m² PERDE SU YALITIMI (KONYA)
- VAKIFLAR GEN.MÜD. ÖZEL HASTANE. 3.800 m² PERDE SU YALITIMI (KONYA)
- YILMAZ PETROL (HAVZAN) 750 m² PERDE SU YALITIMI (KONYA)
- KULE KONAKLARI (SEHA İNŞ.) 2.300 m² PERDE SU YALITIMI (KONYA)
- GARDENYA KONUTLARI (SEHA İNŞ.) 2.000 m² PERDE SU YALITIMI (KONYA)
- DEFNE KONUTLARI (SEHA İNŞ.) 3.500 m² PERDE SU YALITIMI (KONYA)
- EREĞLİ AVM (SEHA İNŞ.) 1.800 m² PERDE SU YALITIMI (EREĞLİ-KONYA)
- OVAL ÇARŞI BOSNA (A PROJE) 1.000 m² PERDE SU YALITIMI (KONYA)
- OVAL ÇARŞI BİNKONUT (A PROJE) 700 m² PERDE SU YALITIMI (KONYA)
- ÇAMLI PARK KONUTLARI (A PROJE) 650 m² PERDE SU YALITIMI (KONYA)
- YAŞAM KENT KONUTLARI (KORKMAZ BETON) 900 m² PERDE SU YALITIMI (KONYA)
- ÖZ DUMAN TARIM MAK. (ASR MİMARLIK) 300 m² PERDE SU YALITIMI (KONYA)
- T. ORG. SAN. BÖL. İDARİ BİNASI (ASR MİMARLIK) 450 m² PERDE SU YALITIMI (KONYA)
- OSMAN KOÇ DİNGİL SAN. 450 m² PERDE SU YALITIMI (KONYA)
- RAMAZAN ÖZKAYA İNŞ. 300 m² PERDE SU YALITIMI (KONYA)

Ürün Tanımı: Çimento esaslı iki bileşenli polimer modifiyeli, koruyucu ve su geçirimsizlik sağlayan, elastik su yalıtım malzemesidir. Su sızıntılarını engellemek için beton ve sıva üzerine uygulanır.

Kullanım Alanları: Her türlü iç ve dış yapılarda su geçirimsizlik çatlak kapama tuzlamanın korozif etkisine karşı koruyucu olarak aşağıdaki yerlerde kullanılır:

- Su depoları
- Temeller ve bodrum duvarları
- Teras ve balkonlar
- Köprüler
- İstinat duvarları
- Yüzme havuzlarında

Özellikleri / Avantajları:

- Hazırlanması ve uygulaması çok kolaydır
- Uygun hazırlanmış yüzeylere iyi yapışır
- Su geçirmez
- Aşındırıcı tuzlara karşı dirençlidir
- Korozif ve zehirli değildir
- Elastiktir
- Yatay ve düşey yüzeylerde kullanılır
- Püskürtülerek kullanılabilir
- Yüksek elastikiyet özelliği deformasyonlardan etkilenmez
- İçme suyu depolarında kullanıma uygundur



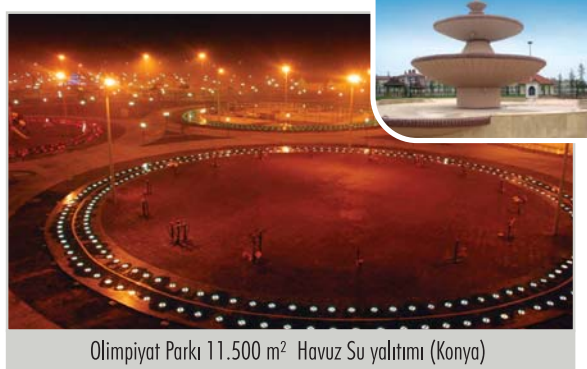
Kyoto Parkı 4.500 m² Gölet Su yalıtımı ve Boyası (Konya)



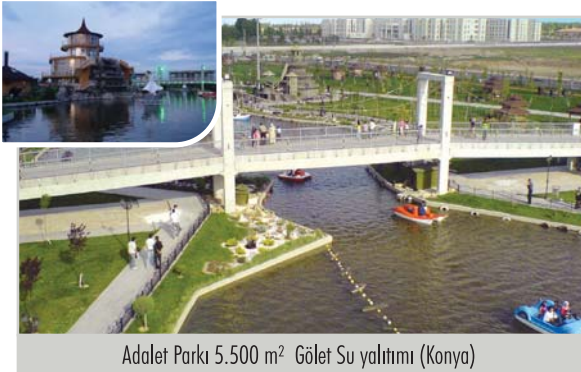
Nene Hatun Parkı 3.000 m² Havuz Su yalıtımı ve Boyası (Konya)



Olimpiyat Parkı 11.500 m² Havuz Su yalıtımı (Konya)



Olimpiyat Parkı 11.500 m² Havuz Su yalıtımı (Konya)



Adalet Parkı 5.500 m² Gölet Su yalıtımı (Konya)



Piri Reis Parkı 2.000 m² Havuz Su yalıtımı ve Boyası (Konya)

ÇİMENTO ESASLI SU YALITIMI REFERANSLARIMIZDAN BAZILARI

- OLİMPİYAT PARKI 11.500 m² HAVUZ YALITIMI (KONYA)
- ADALET PARKI 5.500 m² HAVUZ YALITIMI (KONYA)
- KYOTO JAPON PARKI 4.500 m² HAVUZ YALITIMI (KONYA)
- KÜLTÜR PARK 3.500 m² HAVUZ YALITIMI (AKSARAY)
- NENE HATUN PARKI 3.000 m² HAVUZ YALITIMI (KONYA)
- PİRİ REİS PARKI 2.000 m² HAVUZ YALITIMI (KONYA)
- MERKEZ KİPA AVM 2.850 m² PERDE SU YALITIMI (KONYA)

- MATLI YEM SAN. A.Ş. 600 m² SU ARITMA DEPOSU YALITIMI (KONYA)
- POLİS MESLEK YÜK. OKULU 250 m² İÇME SUYU DEPOSU YALITIMI (EREĞLİ-KONYA)
- 3'ÜNCÜ ANA JET HAVA KOM. (UÇAK SAVAR BLM. KOĞ.) 400 m² (KONYA)
- SELÇUKLU BLD. KAPALI SPOR SAL. 600 m² İÇME SUYU DEPOSU YALITIMI (KONYA)
- DEDEMAN OTELİ 600 m² SU ARITMA DEPOSU YALITIMI (KONYA)
- KIZILKAYA İŞ MRK. 600 m² SU DEPOSU VE ARITMA TESİSİ YALITIMI (KONYA)



T.C. Merkez Bankası Konya Şubesi Kolon Güçlendirme (Konya)



Biskot Bisküvi Fab. Perde Beton Güçlendirme (Almaata-Kazakistan)



Hızlı Tren Hattı (fermak) (Konya)



3'üncü Ana Jet Hava Üssü Kom. Tatbikat Gözetleme Kulesi (Konya)

SU YALITIM BANTI (DİLATASYON)



Selçuklu Belediyesi Stadyum 100 m.tül (Konya)



Konya Şeker Fabrikası Arıtma Tesisi 300 m.tül (Konya)

GÜÇLENDİRME KAPLAMA REFERANSLARIMIZDAN BAZILARI

- T.C. MERKEZ BANKASI KONYA ŞUBESİ KOLON GÜÇLENDİRME (KONYA)
- 3'ÜNCÜ ANA JET HAVA ÜSSÜ KOM. TATBİKAT GÖZETLEME KULESİ ve F-16 PİST TAMİRİ (KONYA)
- ÇUMRA ŞEKER FABRİKASI DEPO ALINI ZEMİN GÜÇLENDİRME (KONYA)
- HIZLI TREN HATTI (KONYA)
- BİSKOT BİSKÜVİ FAB. PERDE BETON GÜÇLENDİRMESİ (ALMAATA-KAZAKİSTAN)
- HEKİMOĞLU UN FABRİKASI (KONYA)

POLIÜRETAN DERZ DOLGULARI REFERANSLARIMIZDAN BAZILARI

- ÇUMRA ŞEKER FABRİKASI ÜRETİM TESİSİ 4.000 m.tül ve PANCAR STOK ALANI 25.000 m.tül (KONYA)
- T.B.A. (KAHVECİ OTOMOTİV) 400 m.tül (KONYA)

HEREKETLİ DERZLER İÇİN YÜKSEK PERFORMANSLI SU YALITIM BANTI

- SELÇUKLU BELEDİYESİ STADYUM 100 m.tül (KONYA)
- ÇUMRA ŞEKER FABRİKASI ARITMA TESİSİ 4500 m.tül (KONYA)
- KONYA ŞEKER FABRİKASI ARITMA TESİSİ 300 m.tül (KONYA)
- BİSKOT BİSKÜVİ FAB. 300 m.tül (ALMAATA KAZAKİSTAN)
- KÜLTÜR PARK 180 m.tül (AKSARAY)
- LALE PARK KONUTLARI 120 m.tül (KONYA)
- KULE KONAĞLARI (SEHA İNŞ) 70 m.tül (KONYA)
- KONYA ŞEKER FABRİKASI (EKİCİLER İNŞ) 300 m.tül (KONYA)
- A KENT 75 m.tül (KONYA)
- GESA 115 m.tül (KONYA)
- ALTIN KOZA KONUTLARI (TEPE KENT MİM.) 90 m.tül (KONYA)

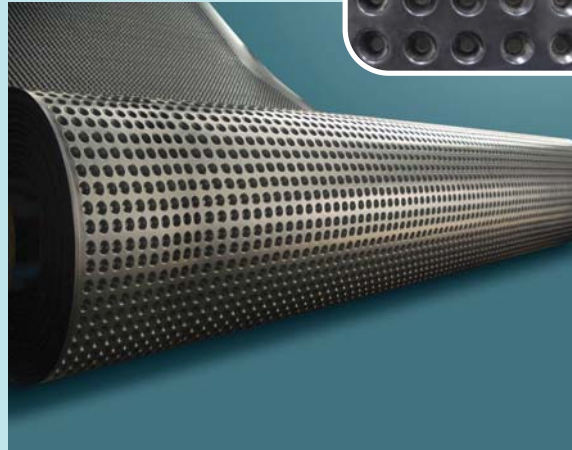
GEOTEKSTİL KEÇELER



- Isı Yalıtım EPS Levhaları
- Asmolen Köpükleri



DRENAJ LEVHALARI



Drenaj Levhası Su Yalımı Uygulaması



SP STAR®



SPECO®

ISI YALITIM BAĞLANTI ELEMANLARI

- Boşluklu Tuğla dubeli
- Geniş başlıklı dubel
- Dar başlıklı dubel
- Euro çelik çivili dubel
- Euro çelik vidalı dubel
- Euro plastik çivili dubel
- Mekanik tırnaklı dubel
- Euro gaz beton dubeli
- Söve dubeli
- Su basman dubeli (Siding)
- OSB dubeli
- Çivisiz beton dubeli
- Taşyünü başlığı
- Su basmanı ayar takozu
- Drenaj levhası pimi
- Damlalık profili
- Denizlik uzatma profili
- Köşe profili
- Su basman profili
- Fuga profili
- Yaprak tutucu
- Kare ve yuvarlak parapet çıkışı ve boru adaptörü
- Havalandırma bacaları
- Dik inişli süzgeçler
- Havşa açma aparatı
- TIE-ROT boru
- TIE-ROT / boru başlığı
- Çember tipi paspayı
- Norm tipi paspayı
- Perde ve kolon tipi paspayı
- Döşeme ve perde tipi paspayı
- Mandal tipi paspayı
- Herapor-Strafor çivisi
- Paralel döşeme paspayı
- Fuga profili-T profili
- Pah üçgen profili
- Baretler



Çelik Vidalı Dübel



Çelik Çivili Dübel



Mekanik Tırnaklı Dübel



OSB Dübeli



Geniş Başlıklı Dübeller



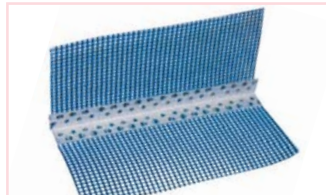
Dar Başlıklı Dübeller



Drenaj Levhası Pimi



Kanatlı Alçıpan Dübeli



Speco PVC Köşe Profilleri



Köşe Profilleri



Havalandırma Bacaları



Fileler



Baret



Denizlik Uzatma Profili



Havalandırma Bacaları



Parapet Çıkışı ve Boru Adaptörü



Yaprak Tutucu

Değişim başlıyor!..

Güvenli, uzun ömürlü ve doğayla barışık..

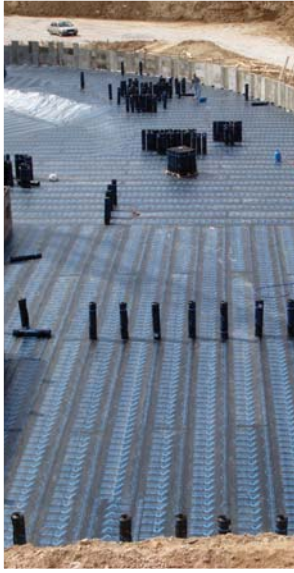


Solinox Baca Sistemleri, hammaddesi AISI 316 L paslanmaz çelik olan bir sistemdir. Özel CNC kaynak ve bağlantı elemanları ile tam sızdırmazlık sağlanmaktadır. Bağlantı sistemlerinde kullanılan özel contası, yüksek basınçlı kazanlarda da en uygun çözümü sağlamaktadır. İnce cidar kalınlığı sektörde bir ilk olup, yakıt tasarrufuna yardımcı olur. Solinox baca sistemleri kolay montajı ile de işçiliği çok kolaylaştırmaktadır.

 **Solinox®**
Baca Sistemleri

www.solinox.com.tr

Benzersiz
yalıtım, çok yönlü
m montaj • 17 farklı renk seçeneği
estetik • Koruyucu ve avantajlı • Kalıcı güzellik
y temizleme • Gelecek nesillere daha güzel bir dünya...
t kat yalıtım kat kat tasarruf • Estetik ve uzun ömürlü çözüm • Koruy
mersim • Kalıcı gözalıcı bir güzellik • Benzersiz yalıtım, çok yönlü t
daha güzel • Koruyucu ve avantajlı • Yalıtım güvenceniz • Koruy
m kat kat tasarruf • kolay temizleme • Estetik ve uzun ömürlü çözü
Gelecek nesillere daha güzel bir dünya... • Estetik ve uzun



at kat tasarruf • Kalıcı güzellik • Benzersiz yalıtım, çok yönlü t
Benzersiz yalıtım, çok yönlü
nesillere daha güzel bir dünya... • Yalıtım güvenceniz • Koruy
• Koruyucu ve avantajlı • Estetik ve uzun ömürlü çözüm • Koruy
• sık ve gözalıcı • Kat kat yalıtım kat kat tasarruf • Estetik ve uzun öm
rlü çözüm • Kalıcı gözalıcı bir güzellik • Benzersiz yalıtım, çok yönlü t
esillere daha güzel bir dünya... • Estetik ve uzun ömürlü çözü
• 50 yıl kapsamlı yalıtım • Estetik ve uzun ömürlü çözüm • Yalıtım güvenceniz • Koruy
• Koruyucu ve avantajlı • Estetik ve uzun ömürlü çözüm • Yalıtım güvenceniz • Koruy



Murat Çankırlı

İnşaat Mak. Gıda San. ve Tic. Ltd. Şti.

Horoğluhan Mah. Erkan Cad. No: 22

Selçuklu / KONYA / TÜRKİYE

Tel: +90 332 238 63 14

Fax: +90 332 238 74 39

www.cankirli.com

estetik yalıtım
• 17 farklı renk seçeneği
• Kat kat yalıtım kat kat tasarruf
daha güzel bir dünya... • kolay temiz
• Koruyucu ve a
ömürlü çö